

Rhône Alpes - Vercors Randonnée & Tourisme

Section Ile-de-France

Du vendredi 28 juin au vendredi 5 juillet 2024

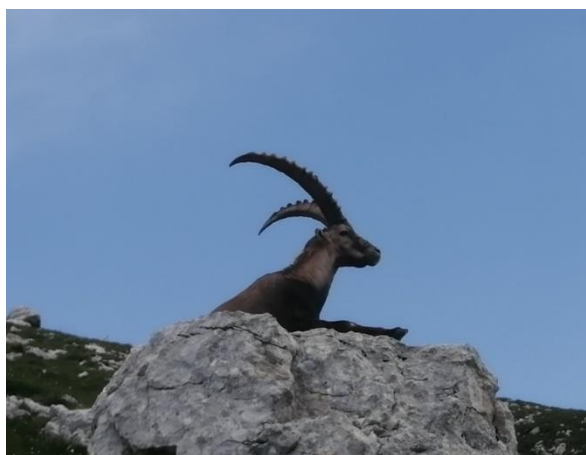
Tél. : 01 46 07 56 65

Courriel : atc-idf@atc-routesdumonde.com

8 jours – 7 nuits

À partir de 700 € par personne sur la base de **14 participants**

(Programme répondant aux conditions de l'article R211-4 du Code du Tourisme)



A partir de Villard-de-Lans, vous randonnerez à la découverte du Vercors. Situé entre 900 m et 2400 m d'altitude, le Vercors bénéficie d'un climat privilégié et d'une grande variété de paysages, de flore et de faune. Vous irez sur les cols de la barrière Est du Vercors dominant Grenoble et ses points de vue exceptionnels (même sur le Mont-Blanc). Vous approcherez les chamois et les bouquetins qui profitent de la protection du parc naturel. Vous découvrirez les lapiaz, les entrées des grottes (scialets), les prairies des hauts plateaux et les forêts de feuillus qui ont en mémoire les hauts lieux de la Résistance.

Points forts :

- Plateau de montagne unique et protégé,
- Résidence en point central fixe à Villard-de-Lans,
- Paysages et faune sauvages.

Programme

Avertissement : Il s'agit d'un séjour « Randonnée » dans lequel les conditions météorologiques peuvent influencer sur le programme des randonnées. L'accompagnateur peut retenir de modifier les programmes pour prendre en compte différents paramètres externes et interne au groupe. Se préparer à des randonnées de niveau 2 et 3.

Jour 1 — Vendredi 28 juin : Rendez-vous à 16h00 à la sortie de la gare SNCF de Grenoble. Départ à 16h30 de la gare routière (bus de la ligne T64 Grenoble/Villard-de-Lans). Arrivée à 17h36 à Villard-de-Lans, village important et principal du Vercors. Installation à l'hôtel des 4 Montagnes tout proche. Petit tour de découverte du centre-ville.
Dîner et nuit à l'hôtel.

Jour 2 — Samedi 29 juin : Le col Vert.

Depuis l'hôtel de Villard-de-Lans (1050 m), départ de la randonnée par le quartier des Pierres puis par le vallon des Fauges, la cabane « Roybon » et ascension du Col Vert (1760 m) sur la barrière Est du Vercors. Pause déjeuner et contemplation de la vue imprenable sur la vallée du Grésivaudan, Belledonne et peut-être sur le Mont-Blanc !

Retour par le même versant Ouest ; traversée par le chemin Peronnard et la combe charbonnière puis le chalet et le vallon de la Fauge. Dénivelé : +/- 710 m, durée de marche 5h30, 14 km.
Dîner et nuit à l'hôtel.

ATC (Association Touristique des Cheminots) ROUTES DU MONDE

9 rue du Château Landon, 75010, Paris Tél : 01 55 26 93 70 – Télécopie 01 58 20 51 24 – courriel : boutique-atc@atc-routesdumonde.com

Association immatriculée au Registre des Opérateurs de Voyages et de Séjours, sous le n° IM 075110072 par ATOUT France (Ministère du Tourisme) et comme

Association Nationale d'Education Populaire, sous le n° 1959-5, par le Ministre de la Jeunesse et des Sports.

SIREN : 775 678 352 – SIRET : 775 678 352 01191 - APE siège : 5510 Z - N° TVA : FR 24775 678 352

Jour 3 — Dimanche 30 juin : Du pas de l'Ouille au col des Deux Sœurs.

Départ de la gare routière à 9h00 par la navette de Villard à la « Côte 2000 » (durée 20 mn). Montée par le téléphérique du Balcon de Villard.

Depuis la station supérieure (1720 m), départ de la randonnée par une montée vers le Pas de l'Ouille (1960 m) et retour vers le vallon du Clot d'Asprès (1750 m), l'un des plus beaux complexes « lapiasiques » du Vercors et paradis des spéléologues. De nombreux chamois et bouquetins nous observeront dans le haut de ce vallon vers le col des Deux Sœurs (1960 m). Pique-nique en haut du vallon.

Retour par le lac de la Moucherolle et le téléphérique. Retour sur Villard-de-Lans par la navette à 17h10 ou 18h30. Dénivelé : +/- 550 m, temps de marche 4h30, 10 km (estimés).
Dîner et nuit à l'hôtel.

Jour 4 — Lundi 1^{er} juillet : Les Hauts Plateaux.

Départ de la gare routière à 8h45 (bus de ligne T67 pour Corrençon, arrêt « Hauts-Plateaux »).

Départ de la randonnée à partir de l'entrée des pistes de fond et du golf (en été) en direction de Malaterre par le lieu-dit « Pré Panau ». Découverte du Scialet de Malaterre, haut lieu de spéléologie. Progression par le plateau de Château Julien puis les rochers et la plaine d'Herbouilly (lieu idéal de pique-nique). Retour par le Pas de la Sambue. Selon le déroulé, possibilité de passer par le gîte d'étape voisin de la plaine d'Herbouilly pour le dessert.

Retour sur Corrençon pour reprendre le bus de ligne T67 à 17h20 vers Villard-de-Lans.

Dénivelé : +/- 300 m, temps de marche 5h30, 16 km.

Dîner et nuit à l'hôtel.

Jour 5 — Mardi 2 juillet : Tourisme.

Départ en bus privatif à 8h30 pour le Mémorial de la Résistance de Vassieux-en-Vercors et visite. Transfert vers le village de La Chapelle-en-Vercors pour un déjeuner typique à base de productions locales. Transfert pour Choranche, village des gorges de la Bourne pour la visite des splendides grottes de Choranche. Retour prévu à l'hôtel pour 18h00.

Dîner et nuit à l'hôtel.

Jour 6 — Mercredi 3 juillet : Crête et Plateau de la Molière.

Départ à 7h30 de la gare routière par le bus de ligne T66 pour Autrans-Méaudre, arrêt lieu-dit « Le Bouchet » (1100 m).

Montée vers la crête de la Molière et le « Pas de l'Ours » (1648 m). Point de vue exceptionnel. Passage au gîte de la Molière par la route forestière jusqu'à la table d'orientation ou le « Pas du Tracollet ». Point de vue sur la crête de Charrande (1700 m).

Redescente par le chemin du Tour des 4 Montagnes et le refuge des Feneys. Retour par le bus de ligne T 66 (18h15) avec la possibilité de faire un peu de tourisme à Autrans. Dénivelé : +/- 650 m, temps de marche 5h30, 14 km.

Dîner et nuit à l'hôtel.

Jour 7 — Jeudi 4 juillet : Le Signal de Nave.

Départ à 7h30 de la gare routière par le bus de ligne T66 pour Autrans-Méaudre. Arrêt à Autrans-Village (1048 m). Départ par la route forestière de Nave en direction de l'extrémité Nord du Vercors.

Rejoindre le GR9 et le suivre jusqu'au signal de Nave (1596 m). Admirer le point de vue sur la vallée de l'Isère. Redescente par la fontaine, cabane et route forestière de Nave. Selon les conditions passage par la grotte de la Ture. Emprunt du bus de ligne et retour à 18h15 à Autrans. Dénivelé : +/- 614 m, temps de marche 6h00, 15,6 km.

Dîner et nuit à l'hôtel.

Jour 8 — Vendredi 5 juillet : Retour.

Après le petit déjeuner, départ pour la gare routière et le bus de ligne T64. Possibilité — selon les horaires des trains au départ de Grenoble — de prendre les bus disponibles à 7h30, 8h00, 10h45 et 12h50 (selon les horaires publiés le 01/11/2023 valables pour 2024). Durée du transport entre 1h00 et 1h10.

Fin du service ATC à l'arrivée du bus T64 en gare routière de Grenoble.

Déjeuner libre.

Prix du séjour

Prix par personne : **770 €** de 9 à 13 participants, **700 €** à partir de 14 participants

Ces prix sont calculés à la date du **01/11/2023**. Conformément aux articles L211-12, R211-8 & R211-9 du Code du Tourisme, les prix prévus au contrat sont révisables à la hausse comme à la baisse, pour tenir compte des variations du coût des transports, des redevances, taxes et des taux de change. Vous serez informé de toute hausse du prix total du forfait, au plus tard 20 jours avant le départ pour des séjours de plus de 6 jours. Ces prix sont calculés sur un nombre minimum de participants. Si celui-ci n'est pas atteint, ATC Routes du monde proposera au voyageur un avenant au contrat précisant le nouveau prix par personne.

Le prix comprend :

- ✚ Le transport Grenoble-Villard-de-Lans en bus de ligne (aller et retour),
- ✚ Les transferts prévus en bus privé ou en bus de ligne,
- ✚ L'hébergement (7 nuits), base chambre double et multiple, à l'hôtel des 4 Montagnes à Villard-de-Lans,
- ✚ Les taxes de séjour,
- ✚ Les petits déjeuners,
- ✚ Les pique-niques prévus (sauf jours 1, 5 et 8), les repas du soir à l'hôtel,
- ✚ L'assurance Assistance - Rapatriement avec garanties Assistance Covid,
- ✚ L'assistance et l'accompagnement par un animateur de l'ATC,
- ✚ Les pourboires usuels.

Le prix ne comprend pas :

- ✚ La chambre individuelle : **pour ce séjour, cette option n'est pas disponible**,
- ✚ Les repas de midi des jours 1 et 8,
- ✚ L'assurance Annulation - Interruption de séjour – Bagages – Extension COVID >> **3 % par personne du prix total du voyage (minimum 10 € / personne), à souscrire lors de l'inscription au voyage**,
- ✚ Les boissons et autres dépenses personnelles,
- ✚ Les visites non prévues,
- ✚ Les frais d'acheminement jusqu'à la gare routière de Grenoble,
- ✚ L'adhésion annuelle pour 2024 : **35 €** pour les cheminots (actifs, ayants-droits, retraités...),
- ✚ Pour les autres catégories d'adhérents : **39 €**, plus **5 €** de frais de dossier par voyage ou séjour.

Informations pratiques

Assurances : ATC Routes du Monde recommande de souscrire l'assurance optionnelle avec garanties Covid couvrant l'annulation, l'interruption de séjour, les bagages, au moment de l'inscription. Le partenaire d'ATC Routes du Monde est AREAS Dommages. Les conditions d'assurance sont remises au voyageur sur sa demande.

Transports : Les horaires des bus de ligne empruntés seront précisés en temps utile avant le début du voyage, conformément à l'article L211-10 du Code du Tourisme. Les documents nécessaires vous seront remis, avec les informations sur les heures de départ, et d'arrivée.

Hébergement : Vous serez logé à l'hôtel des 4 Montagnes à Villard-de-Lans, en chambre double et peut être multiple selon le nombre. **L'option chambre individuelle n'est pas ouverte pour ce séjour.**

(Se reporter à nos conditions particulières de vente, rubriques « prix forfaitaire – chambre à partager »).

Nombre de participants : **Nombre de participants** >> minimum 9 – maximum 15.

Vous serez rattaché à un groupe de 14 voyageurs approximativement, sous réserve de réunir le nombre minimum de participants requis pour ce voyage soit 9 personnes.

Personnes à mobilité réduite : Ce voyage qui prévoit beaucoup de marche en montagne, avec des dénivelés importants, tant en montée qu'en descente, n'est pas accessible aux personnes à mobilité réduite.

Autres informations utiles : Prévoir :

- Sac à dos pour la journée (20 à 30 litres),
- Vêtements et matériel de randonnée dont chaussures adaptées aux chemins rocheux,
- Vêtements pour tous temps, vivres de course (en cas de besoin pendant les randonnées),
- Pharmacie personnelle.

Une information plus complète vous sera fournie avant le départ.

Inscriptions

Règlement *Acompte à l'inscription* >>> **30 %** du montant total du voyage par personne – (possibilité de payer en 3 fois par carte bancaire ou chèque à l'ordre de l'ATC). Fournir les coordonnées des personnes à aviser.
Solde >>> **1 mois avant le départ sans rappel de notre part.**

Conditions particulières de vente

Nos conditions particulières sont annexées au programme, accompagnées également du formulaire d'information standard sur les droits du voyageur à forfait. Pour ce voyage, les conditions d'annulation sont celles prévues par l'ATC.

Où et comment vous inscrire

- **à la section Ile-de-France** :

soit par correspondance : 9 rue du Château-Landon – 75010 Paris,

soit sur rendez-vous (44 rue Louis Blanc – 75010 Paris), du lundi au jeudi (9h00-12h00 & 14h00-1700),

- **par courriel** : atc-idf@atc-routesdumonde.com

- **à la boutique ATC** : boutique-atc@atc-routesdumonde.com ou à toute autre section de province (adresses sur notre dernière brochure)

- **par Internet**, sur le site : www.atc-routesdumonde.com



En direction du col Vert et grottes de Choranche (Photos B. Glénat)